

Modelo MPA

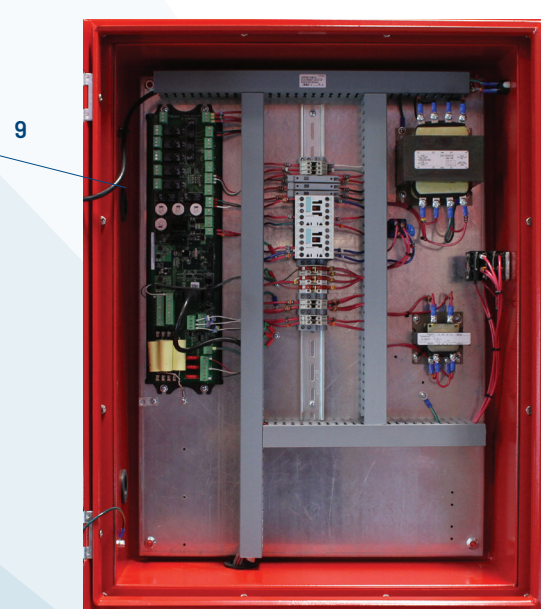
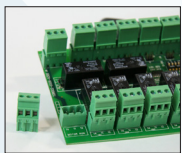
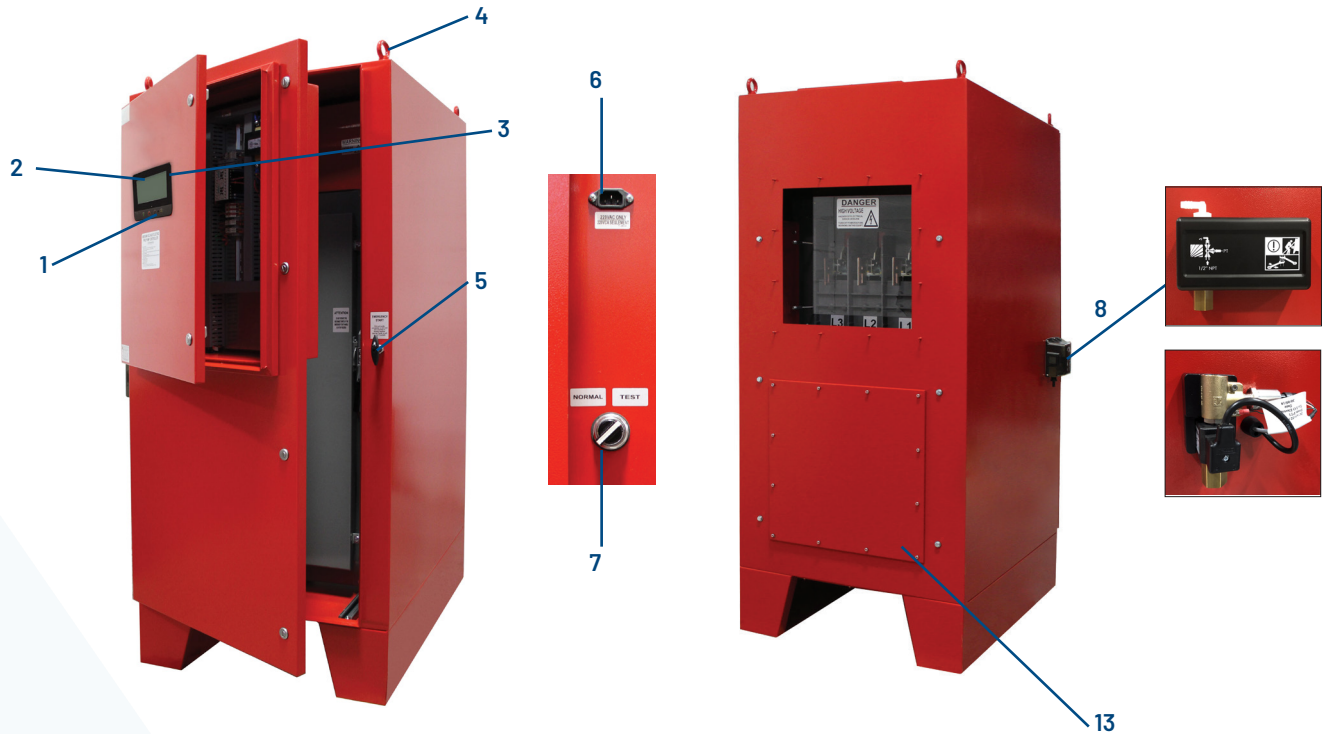
Controlador de Bombas Eléctricas Contra Incendio Medio Voltaje

Características Estándares

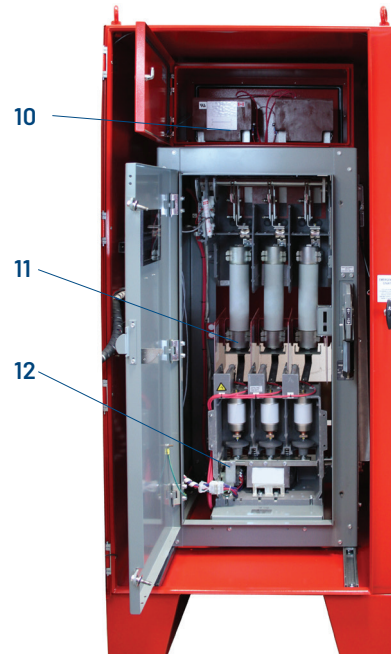
- Operador interfaz ViZiTouch 2.1
- Ensamblado NEMA 2
- Registro de presiones y eventos
- Voltaje y amperaje visibles en pantalla
- Juego de fusibles de repuesto
- Sujetadores de levantamiento
- Botón de prueba de marcha
- Manija de arranque de emergencia
- Botones de arranque y paro
- Protector de rotor bloqueado
- Indicación de inversión de fases
- Provisión de arranque remoto / válvula de diluvio
- Transductor de presión y válvula solenoide de prueba de marcha montados externamente
- Placas removibles para conexiones
- Sonadora de alarma
- Contactos de alarma para indicación remota



1. Sonadora de alarma
2. Interfaz de operador ViZiTouch 2.1
3. Conector lateral del dispositivo USB
4. Sujetadores de levantamiento
5. Manija de emergencia
6. Conexión 220 VAC para prueba del circuito de control
7. Interruptor selector normal / prueba para circuito de control
8. Transductor de presión y válvula solenoide de prueba, montados al exterior con cubierta protectora
9. Contactos de alarma removibles
10. Transformador de media / baja tensión
11. Fusibles de potencia
12. Contactor de vacío
13. Placas de glándulas removibles traseras / superiores / inferiores para conexiones de alimentación y del cable del motor. Equipado con cubiertas protectoras internas para la seguridad del operador



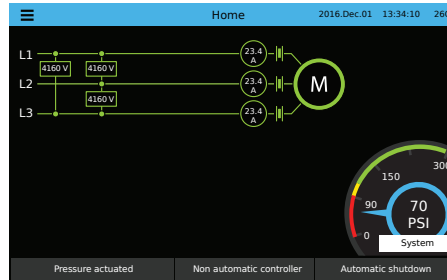
SECCIÓN DE CONTROL



SECCIÓN DE ENERGÍA



PANTALLA DE INICIO



MENÚ EN PANTALLA

- Página Principal
- Alarmas
- Configuración
- Historia
- Servicio
- Manual
- Idiomas

CONFIGURACIÓN

Pressure	PSI	Max. Pres.	300
PT1		Cut-out	150
		Cut-in	100
Periodic test	Monday	7	30
Week Test		5	
RUN TEST		Duration (min)	10
Auto. Shutdown (m)		Duration (min)	10
Date and time	2016.Dec.01	14:09:55	>
Advanced			>
User login			>

EVENTOS

Time	Event
2016.12.01 14:28:52	Under Voltage: ACTIVE
2016.12.01 14:28:23	Under Voltage: INACTIVE
2016.12.01 14:28:09	Alarms Reset
2016.12.01 14:28:08	ACB in OFF or Tripped: INACTIVE
2016.12.01 14:12:06	Alternate is Tripped/Open: INACTIVE
2016.12.01 14:11:22	Pump On Demand: INACTIVE
2016.12.01 14:09:55	Control Voltage not Healthy: ACTIVE
2016.12.01 14:08:46	Generator: Started
2016.12.01 14:03:11	Motor: Started in Automatic
2016.12.01 14:03:03	Loss of Power: ACTIVE

LAS CARACTERÍSTICAS IMPORTANTES DEL OPERADOR INTERFAZ VIZITOUCH 2.1 INCLUYEN:

- Operaciones sobre pantalla táctil a colores de 7" con gráficos intuitivos
- Memoria expandible
- Multilingüe
- Software actualizable
- Protegido por contraseña

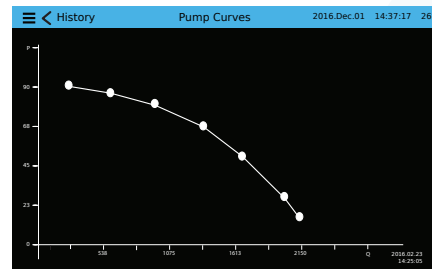
HISTORIA / ESTADÍSTICAS

Category	From	To	Value
First Service Statistics			
Since	2016.12.01	14:28:09	
On Time			61-04-08-27
Motor			
On Time			0-00-08-57
Start Count			20
Last Started On	2016.12.01	14:08:46	
Pressure			
Minimum			99.1 PSI

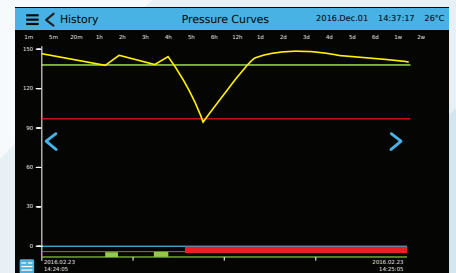
SERVICIO

TORNATECH	Commissioning date	2016.12.01 14:28:52
The Americas +1 514 334-0523 +1 800 363-8448 (Toll Free)	Last service date	2016.12.01 14:28:52
Europe +32 (0) 10 84 40 01	Service interval	1 year
Middle East +971 (0) 4 887 0615	Next service due	2016.12.01 14:28:52
Asia +65 6795 8314		

CURVAS DE LA BOMBA



CURVAS DE PRESIÓN



MODELO MPA

Voltaje	HP	Rango de Resistencia	Dimensiones Pulgada (mm)	Dimensiones Aproximadas al Embarque Pulgada (mm)	Pesos Aproximados al Embarque Lbs (kg)
2200V - 2300V	100 to 1000	50kA	76 ¹ / ₈ "A x 35"A x 44 ¹ / ₄ "P (1935 x 890 x 1124)	86"A x 47"A x 56"P (2185 x 1194 x 1422)	1400 (635)
3000V - 3300V	100 to 1500				
4000V - 4160V	100 to 2000				
4800V - 5000V	100 to 2500				
5500V	100 to 3000				
6000V	100 to 3500				
6300V - 6900V	100 to 4000				

Cómo Ordenar: MPA - V / HP / Ph / Hz / Opciones

Ej.: MPA - 4160 / 500 / 3 / 50 / B19, D11

AMÉRICA

Tornatech Inc.

Oficina Principal

Laval, Quebec, Canadá

Tel: + 1 514 334 0523

Llama gratis: + 1 800 363 8448

EUROPA

Tornatech Europe SA

Mont-Saint-Guibert, Bélgica

Tel: + 32 (0) 10 84 40 01

MEDIO ORIENTE

Tornatech FZE

Dubai, Emiratos Arabes Unidos

Tel: + 971 (0) 4 821 7555

ASIA

Tornatech Pte Ltd.

Singapur

Tel: + 65 6795 8114

Tel: + 65 6795 7823